

DOĞA KAŞIFI



AMAÇ

Ağaçların nasıl tanımlandığını öğrenmek; sorular sorarak farklı ağaç türlerini tanımlamaya çalışmak ve tür tanımlama sürecini deneyimlemek.



SÜRE

Yarım gün



HAZIRLIK

- Etkinliği okul bahçesinde, yakınlardaki bir park ya da bahçede, ormanlık bir alanda ya da bir göl kenarında yapabilirsiniz. Eğer okul dışında bir alanda yapacaksanız alanı etkinlik öncesinde belirleyerek ziyaret edin.
- Doğa Kaşifi isimli akıllı telefon uygulamasını telefonunuza indirin. Uygulama ile en az bir türü tanımlayarak ve kaydederek etkinlik öncesinde uygulamayı test edin. (Daha fazla bilgi için: dogakasifi.org)



ARAÇ-GEREÇLER

Akıllı telefon



ÖĞRENME-ÖĞRETME SÜRECİ

1. Çocuklara aşağıdaki soruları sorarak yanıtları üzerine tartışın.

- Bildiğiniz ağaç isimleri hangileri?
- Hiç ağaç diktiniz mi?
- Sizce bir ağacın yaşı nasıl hesaplanır? Peki, boyu nasıl ölçülür?
- Ağaçlarla ilgili en çok neyi merak ediyorsunuz?
- Sizce ağaçlar birbirleriyle iletişim kuruyor olabilir mi? Nasıl?
- Evinize en yakın ağacı ya da okul bahçesindeki ağacı düşünün... Adını biliyor musunuz? Şeklini, büyüklüğünü, rengini hatırlıyor musunuz?
- Herkes etrafındaki ağaçları tanır, sahiplenir ve korursa ne olur? Ne değişir?
- Bilimsel bilgiye sahip olsun olmasın herkesin çevresindeki bitkileri tanıması, bitkileri gördüğü yerleri kaydetmesi ve böylece bilimsel verilerin toplanmasına hizmet etmesi sizce mümkün mü? Bunu nasıl yapabiliriz?
- Telefonunuzda doğa ile ilgili bir uygulama var mı? Bitkileri tanımayla ilgili bir uygulama olsaydı sizce nasıl olurdu? Uygulamanın nasıl özellikleri olurdu?

2. Daha sonra Doğa Kaşifi uygulamasını kullanarak ya da "Ağaç Hakkında Her Şey" isimli etkinlikte yer alan bilgi notundan yararlanarak bitkileri çocuklarla birlikte gözlemleyin ve tanımlamaya çalışın. Daha fazla cihazınız varsa gruplara ayrılarak da çalışabilirsiniz.



- Etkinlik sırasında Doğa Kaşifi uygulamasını kullanarak;
 - Karşılaştığınız bitki türlerini uygulamada kaydedebilir ve çevrenizde kaydedilmiş diğer türleri inceleyebilirsiniz.
 - Bir bitkiyi tanımlarken özelliklerine (yaprak çeşitleri, çiçek ve meyve tipleri vb.) göre tanımlama basamaklarını öğrenebilirsiniz.
 - Tanımladığınız bitki türleri için bir "Tanıtım Kartı" hazırlayabilir ve bu kartları bitkilerin yanlarına koyabilirsiniz.
 - Çocukları gruplara ayırarak her gruptan belirli bir sayıda bitki tanımlamalarını isteyebilir ve zamanı sınırlayarak etkinliğe bir yarışma heyecanı katabilirsiniz.

- Bulduğunuz yerin bir haritasını çizerek çocukların tanımladığı bitki türlerini haritada işaretleyebilir, çizebilir ve haritanızı renklendirerek sergileyebilirsiniz.

3. Uygulama sonrasında çocuklara aşağıdaki soruları sorarak görüşlerini alın.

- Bu yöntemle tür tanımlamak kolay mıydı? Keyif aldınız mı?
- Gözlemlediğiniz bitkilerin hangi özellikleri (ağaç ve çalılar, iğne yapraklı ve geniş yapraklı ağaçlar vb.) birbirinden farklıydı?
- Sizce bilim insanları tür tanımlamak için nasıl çalışıyor olabilir? Bizim yaptığımız çalışmalara benziyor olabilir mi?
- Çevremizde gördüğümüz bitkileri bu şekilde kayda geçirdiğimizde neler öğrenebiliriz? Bunun bilime nasıl bir katkısı olabilir?

4. Doğadaki farklı canlıları tanımlamalarına yarayacak farklı uygulamaları keşfetmeleri için çocukları yönlendirebilirsiniz.



Doğa Kaşifi Uygulaması Nedir?

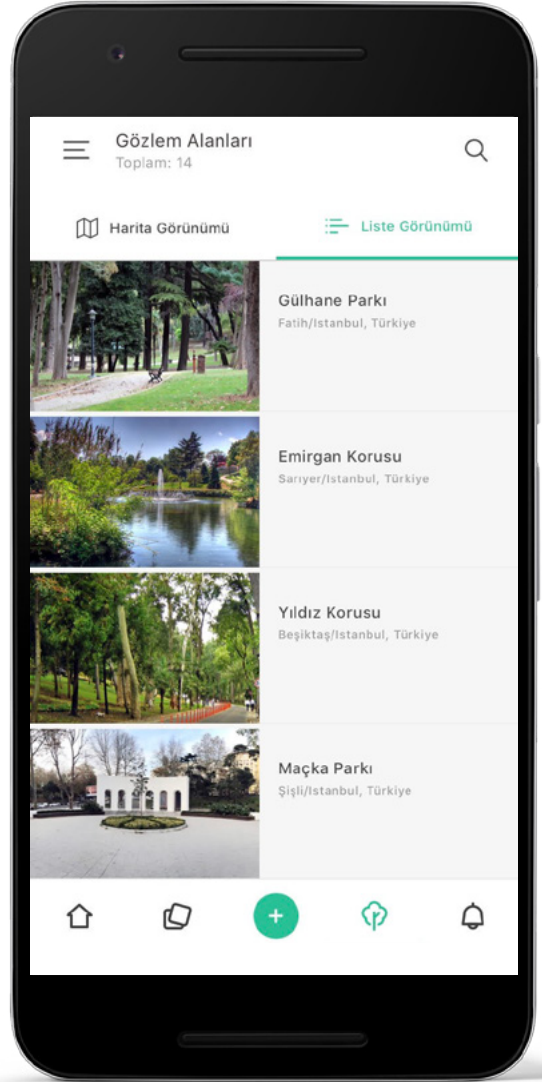
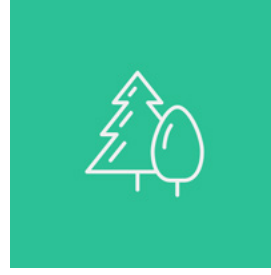
Doğa Kaşifi, TEMA Vakfı bağışçısı Turan Demiraslan'ın desteği ile geliştirilen, etrafımızdaki biyolojik çeşitliliği tanımamıza ve kaydetmemize yardımcı olan bir akıllı telefon uygulamasıdır. Doğa Kaşifi ile daha fazla kişinin etrafındaki biyolojik çeşitliliğin farkına varması, sahiplenmesi ve koruması hedeflenmektedir. Doğa Kaşifi, bahçede, sokakta, parkta ya da ormanda her gün gördüğümüz ağaç ve çalı türlerini uygulama içindeki soruları yanıtlayarak tanımamızı sağlayan etkileşimli bir tür rehberidir. Rehberi kullanarak keşfettiğiniz türleri bir haritaya kaydedebilir ve böylece kendi gözlem kayıtlarınızı oluşturabilirsiniz. Dahası, bu şekilde siz de bilim insanları gibi çalışarak bir tür envanteri oluşmasına katkı sağlayabilirsiniz.



Önemli Not: Doğa Kaşifi şimdilik yalnızca Marmara Bölgesi'nin yaygın ağaç ve çalı türlerini içermektedir. Ancak bu türler kent peyzajını yansıtan türler olduğundan birçok şehirde gözlemlenebilir. Şehrinizde Doğa Kaşifi'nde bulamadığınız bir ağaç ve çalı türüne rastlarsanız türün detaylı fotoğraflarını web sitesindeki iletişim bilgilerini kullanarak bize gönderebilirsiniz.

Doğa Kaşifi Nasıl İndirilir?

Doğa Kaşifi uygulamasını App Store ve Google Play Store'dan ücretsiz indirebilirsiniz. Uygulamayı indirdikten sonra isim ve e-posta bilgilerinizi kullanarak bir hesap oluşturmanız gereklidir. Gözlem yükleme aşamalarının detayları için uygulama içindeki videoları izleyebilirsiniz.



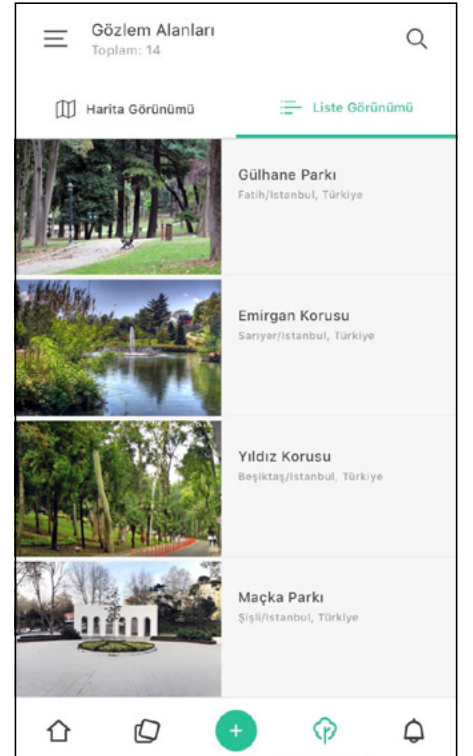
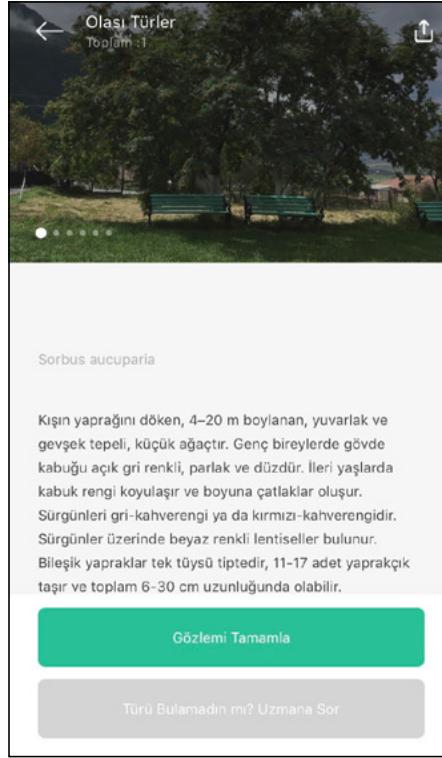
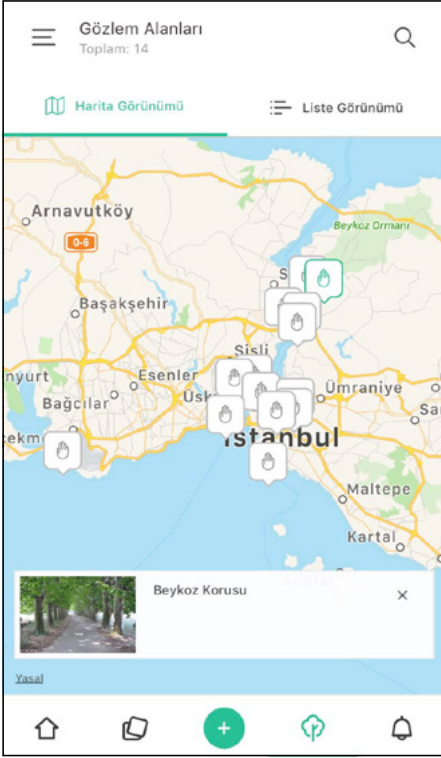
Daha fazla bilgi için: dogakasifi.org

App Store indirme bağlantısı:

<https://goo.gl/PPAuc9>

Google Play Store indirme bağlantısı:

<https://goo.gl/4VgF77>



Bitki çizimi: Hürmüz Yeniceli